



CLOC/MG/02

## **Cronfa Fferm Wynt Coedwig Clocaenog Grant Ymateb i Covid 19 Canllawiau i Ymgeiswyr**

Dylid darllen y nodiadau hyn cyn cyflwyno cais i Raglen Cyllid Covid-19 Cronfa Fferm Wynt Coedwig Clocaenog.

**Rydym yn argymhell yn gryf eich bod yn cysylltu â thîm Cyllid CGGC cyn cyflwyno cais:**

**Neil Pringle:** 01492 523845, e-bost: [neilpringle@cvsc.org.uk](mailto:neilpringle@cvsc.org.uk)  
**Sabina Dunkling:** 01492 523843, e-bost: [sabinadunkling@cvsc.org.uk](mailto:sabinadunkling@cvsc.org.uk)  
**Aled Roberts:** 01492 523856, e-bost: [aledroberts@cvsc.org.uk](mailto:aledroberts@cvsc.org.uk)  
**Esyllt Adair:** 01492 523855, e-bost: [esylltadair@cvsc.org.uk](mailto:esylltadair@cvsc.org.uk)

**Mae rhagor o gyfarwyddyd a gwybodaeth ar gael gan y canlynol hefyd:**

**Cyngor Sir Ddinbych:**  
[communitydevelopment@denbighshire.gov.uk](mailto:communitydevelopment@denbighshire.gov.uk)

**Cadwyn Clwyd:**  
Lowri Owain, 07969 966820, e-bost: [lowri.owain@cadwynclwyd.co.uk](mailto:lowri.owain@cadwynclwyd.co.uk)

### **Beth yw Cronfa Grantiau Ymateb i Covid 19 Cronfa Fferm Wynt Coedwig Clocaenog?**

Dyma ymateb Cronfa Fferm Wynt Coedwig Clocaenog i'r Feirws Covid-19 presennol ac mae'n rhan o Gronfa Buddsoddiadau Cymunedol Fferm Wynt Coedwig Clocaenog.

Lansiwyd y cynllun ym mis Mawrth 2020 ac mae'n cael ei reoli'n annibynnol gan CGGC, gyda chynrychiolaeth gan sefydliadau perthnasol yn Sir Ddinbych a Chonwy.

Mae Fferm wynt coedwig Clocaenog yn un o'r ffermydd gwynt mwyaf ar y tir ac mae'r cynllun yn berchen i RWE. Maent yn hurio'r tir oddiwrth Llywodraeth Cymru ac mae'n cael ei reoli gan Gyfoeth Naturiol Cymru.

Mae gan y prosiect 96MW 27 tyrbin gwynt yn y goedwig sydd hefo'r capasiti i gynhyrchu trydan i oddeutu 63,800 o dai yn y DU yn flynyddol.



## **Cronfa Grantiau Ymateb i COVID-19: Trosolwg**

Bydd y Gronfa Grantiau Ymateb i Covid 19 yn darparu cyfleoedd cyllido rhwng:

**£100 a £5,000**

Bydd rhaid i bob ymgeisydd lenwi a chyflwyno ffurflen gais syml. Bydd yn ofynnol i'ch cais gefnogi cyflawni o leiaf un o dair thema'r gronfa:

### **Thema 1: Gwneud eich cymuned yn gryfach drwy:**

Cefnogi gwirfoddolwyr i ddarparu gwasanaethau ymateb

- Mynd i'r afael ag ynysu cymdeithasol a achosir gan hunan-ynysu
- Cael y cyflenwadau y mae arnynt eu hangen i bobl
- Creu cadernid cymunedol

### **Thema 2: Datblygu eich cymuned drwy:**

- Helpu pobl/sefydliadau i arallgyfeirio / datblygu sgiliau newydd neu wella sgiliau presennol
- Prynu technoleg i gefnogi darpariaeth sy'n newid o wasanaethau
- Cefnogi gweithredu/grwpiau cymunedol i barhau'n sefydlog yn economaidd

### **Thema 3: Cefnogi eich cymuned drwy:**

- Cynyddu mynediad at gyflenwadau a gwasanaethau i'r rhai sydd eu hangen fwyaf
- Gwellu canlyniadau iechyd/lles i grwpiau ar y cyrion
- Sicrhau bod gwybodaeth yn hygyrch i bawb



### Sefydliadau Cymwys



Cyn gwneud cais am grant, bydd rhaid i sefydliadau yn yr **ardal benodol fydd yn elwa\*** fod â chyfansoddiad ysgrifenedig, cyfres o reolau, neu ddogfen lywodraethu, a bydd rhaid iddynt fod â chyfrif mewn banc neu gymdeithas adeiladu (yn enw'r sefydliad) gyda dau lofnodwr o leiaf wedi'u pennu. **Os nad oes gennych chi'r rhain i gyd, gallai grŵp gyda chyfansoddiad wneud cais ar eich rhan chi.**

#### Dyma'r Sefydliadau Cymwys a gaiff wneud cais am gyllid:

Grwpiau cymunedol gwirfoddol; Cyngorau Plwyf / Cymuned / Tref; Mentrau cymdeithasol, cydweithfeydd, cwmnïau cymdeithasol, mentrau sy'n eiddo i'r gymuned, cwmnïau buddiannau cymunedol ar yr amod eu bod yn gweithredu ar sail ddielw \* **Gweler y map ar dudalen 6**

### Am beth fydd y gronfa'n talu



- Costau gorbenion – ar gyfer **grwpiau dan arweiniad gwirfoddolwyr yn unig** (fel trydan, nwy, dŵr, yswiriant adeilad – hyd at 3 mis
- Efallai y caiff cyllid am yn ôl cymwys ei ystyried, fesul achos.

### Eithriadau



Ni fydd grantiau ar gael ar gyfer y canlynol:

- Ardrethi busnes
- Sefydliadau masnachol
- Unigolion
- Unrhyw waith a ystyrir fel cyfrifoldeb statudol, fel gwasanaethau trafndiaeth wedi'u hamserlennu a gwaith ar briffyrdd cyhoeddus a meysydd parcio cyhoeddus
- Prosiectau crefyddol eu ffocws, prosiectau sy'n cefnogi ymgyrch neu achos gan blaid wleidyddol, neu brosiectau a fydd yn dwyn anfri ar y cyllid neu'r cyllidwr
- Creu cronfa neu warged, i'w ddosbarthu ai peidio
- Ni all sefydliadau heb ddau lofnodwr (ni ddylent fod yn perthyn) ar gyfer pob trafodiad ariannol wneud cais



## Llenwi'r Ffurflen Gais

### Adran 1: Amdanoch chi/eich sefydliad



- Dywedwch wrthym pwy ydych chi a ble / sut mae cysylltu â chi?
- Pa fath o sefydliad ydych chi? (e.e. Clwb/cymdeithas wirfoddol, clwb/sefydliad ieuencid, elusen, cyngor tref/cymuned, grŵp amgylcheddol ac ati)
- Beth mae eich sefydliad yn ei wneud (e.e. grŵp o wirfoddolwyr lleol yn trefnu dosbarthu i bobl leol agored i niwed)

### Adran 2: Am eich prosiect



- Dywedwch wrthym am eich prosiect.....
- Beth ydych chi eisiau ei wneud? Pam ydych chi eisiau ei wneud?
- Pa wahaniaeth fydd yn ei wneud yn eich cymuned fel ymateb i'r pandemig yma?
- Faint o bobl fydd yn elwa o'r prosiect yn eich barn chi?
- Faint o wirfoddolwyr sydd / fydd yn cymryd rhan?
- Pryd ydych chi eisiau dechrau a dywedwch wrthym pryd fydd y prosiect yn gorffen?
- Cewch ysgrifennu mewn paragraffau, pwyntiau bwled neu barhau ar ddalen arall o bapur – ond ceisiwch fod yn gryno, peidiwch ag ysgrifennu traethawd!
- Dim ond drwy ddatgan yn glir beth rydych eisiau ei wneud fydd y panel asesu'n deall beth rydych yn ceisio ei wneud!
- Cofiwch, rhaid i chi dynnu sylw at fanteision y cynllun arfaethedig
- Byddwch yn realistig am beth rydych yn ceisio ei gyflawni!

### Adran 3: Manylion Ariannol



- Mae'r adran hon yn delio â chostau'r prosiect
- Dylech restru pob eitem rydych yn ceisio cyllid ar ei chyfer
- Cofiwch gynnwys y gost net, y TAW a chyfanswm y gost
- Yn olaf, ar waelod yr adran hon, nodwch faint o grant rydych chi'n gwneud cais amdano

### Adran 4: Monitro



- Bydd y monitro'n cyfateb i lefel y cyllid
- Byddwn eisiau derbynebaw am wariant cyfalaf o fwy na £500
- Bydd angen diweddariad/adroddiad byr ar e-bost am gynnydd



## **COFIWCH SIARAD Â SWYDDOG YN CGGC CYN CYFLWYNO EICH CAIS.**

### **DIOGELU DATA AC AWDURDODI DEFNYDD**

Bydd Cefnogaeth Gymunedol a Gwirfoddol Conwy (CGGC), yn gweithredu ar ran partneriaeth Cronfa Fferm Wynt Coedwig Clocaenog, yn defnyddio'r wybodaeth yn eich dogfen ymgeisio, gan gynnwys eich gwybodaeth bersonol, i brosesu eich cais am gyllid. Mae hyn yn cynnwys rhannu'r wybodaeth gyda'n partneriaid yn DVSC, Cyngor Sir Ddinbych a Cadwyn Clwyd. Bydd yr wybodaeth yn cael ei rhoi mewn bas data sy'n cael ei ddefnyddio gan CGGC a'i bartneriaid Cefnogi Trydydd Sector Cymru (mae rhagor o wybodaeth a'n hysbysiad preifatrwydd ar gael yn [thirdsectorsupport.wales](http://thirdsectorsupport.wales)). Bydd yr wybodaeth yn cael ei chadw tra bydd prosiect Clocaenog yn para ac wedyn bydd yn cael ei dinistrio'n ddiogel.

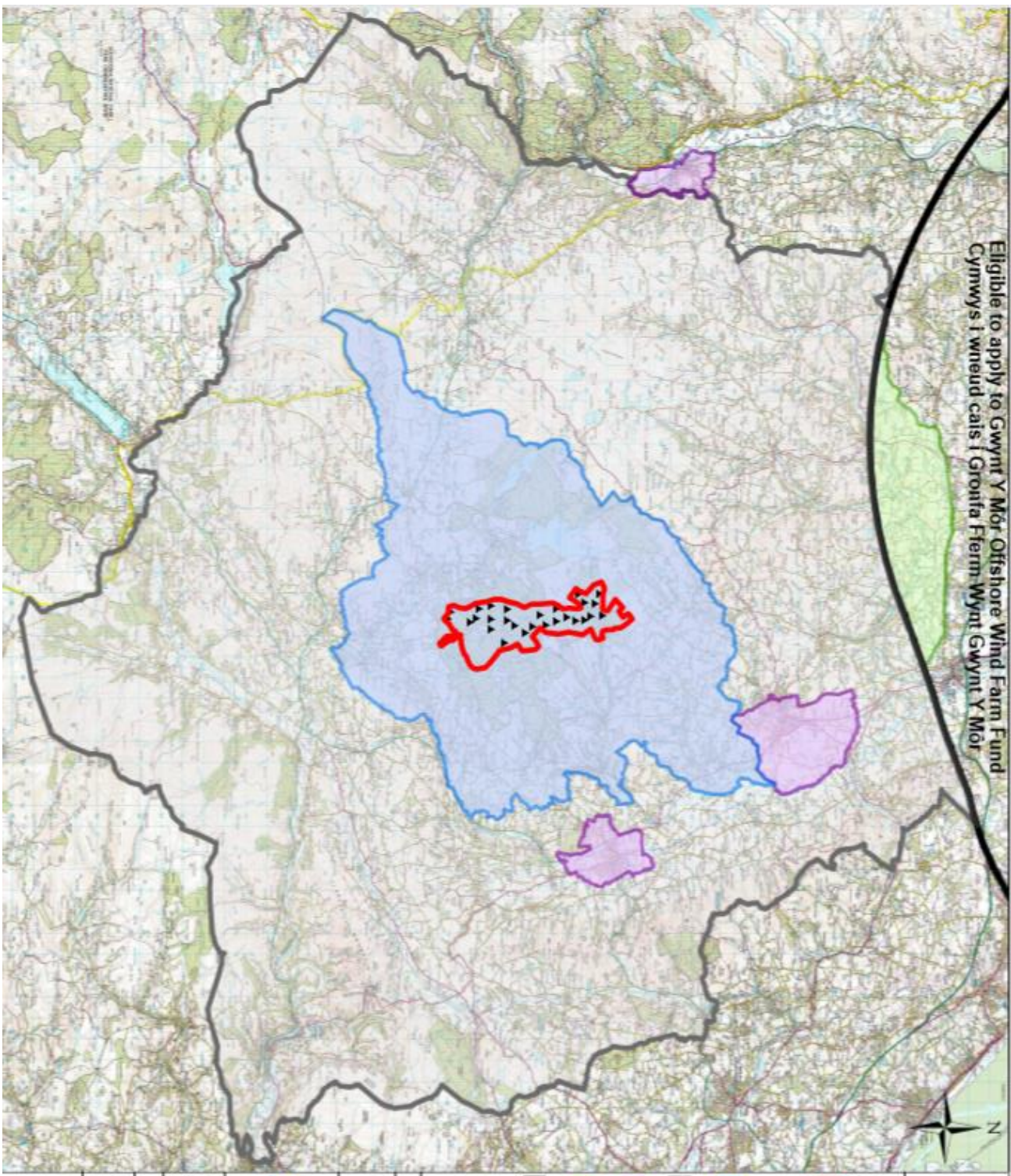
**Dychwelwch y Ffurflenni Cais wedi'u llenwi i:**

**E-bost : [grants@cvsc.org.uk](mailto:grants@cvsc.org.uk)**





Eligible to apply to Gwylt Y Môr Offshore Wind Farm Fund  
 Cymwys i wneud cais i Groufa Fferm Wylt Gwylt Y Môr



Site: Clocaenog Forest  
 Wind Farm  
 Fferm Wylt  
 Coedwig Clocaenog

**Legend**  
 Alliwedd

- Clocaenog Forest Wind Farm  
Fferm Wylt Coedwig Clocaenog
- Turbine locations  
Lleoliadau'r yrrhinau
- Zone 1  
Parth 1
- Zone 2  
Parth 2
- Zone 3  
Parth 3
- GVM/Zone 2 Overlap  
Goryffwrdd Parth 2/GVM
- GVM Area of Community Benefit  
Ardal Budd Cymunedol GVM

Author: KO      Date: 12/09/2019

Content custodian:  
 The content of this map can only be modified with  
 the consent of the above named person

**RWE** RWE Renewables  
 Unit 22  
 Biggan Bay Innovation Centre  
 Biggan Energy Park  
 Centre Avenue  
 Port Talbot  
 SA12 7XX  
 www.rwe.com

Reproduced by permission of Ordnance Survey  
 on behalf of Halcrow. © Crown Copyright  
 and database right 2019. All rights reserved.  
 Ordnance Survey Licence number 1000316173

Scale: 1:50,000      Sheet size: A1  
 0   1.25   2.5   5 Miles

Clocaenog Forest Wind Farm  
 Potential Community Benefit Area  
 Ardal Budd Cymunedol Bosibl  
 Fferm Wylt Coedwig Clocaenog